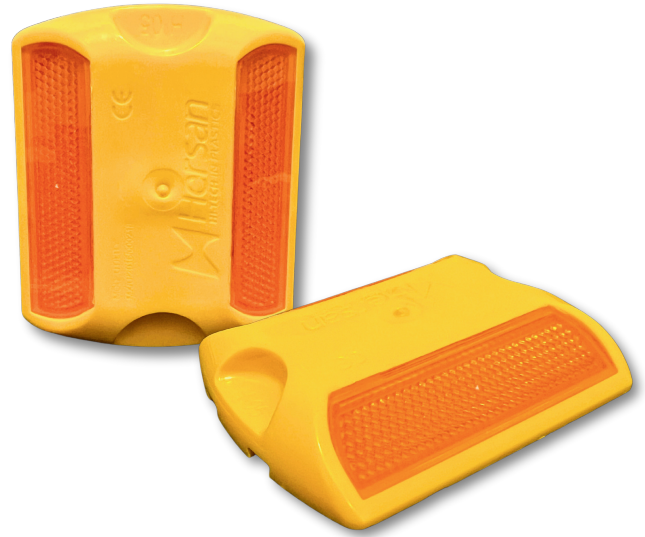


# VIALETA HERSAN



## DESCRIPCIÓN

La vialeta Hersan puede ser utilizada tanto en entornos residenciales como comerciales, nuestra vialeta Hersan ofrece un diseño reflectante, resistente, duradero, elegante e innovador, que mantiene su desempeño en condiciones climáticas adversas, sin importar la ubicación

## ESPECIFICACIONES

- ◆ **DISEÑO AERODINÁMICO:** Permite que la llanta del vehículo pase suavemente por encima minimizando el esfuerzo por el impacto pudiera sufrir.
- ◆ **LENTES DE ALTA PRECISIÓN Y DESEMPEÑO:** Sus lentes están manufacturados mediante un moldeo computarizado que permite obtener celdas perfectamente alineadas que proporcionan Alta Retro-reflectividad para visión nocturna, lluvia y neblina.
- ◆ **BASE DE ALTA ADHESIÓN:** La base de la vialeta reflectiva HERSAN, tiene DOS cavidades en forma de "Jacket" que permite una mejor adherencia al pegamento y superficie, así como también un importante AHORRO DE MATERIAL ADHESIVO.
- ◆ **CAVIDAD DACTILAR:** Cuenta con dos orificios laterales que permiten una mejor manipulación cuando son colocadas manualmente
- ◆ **RESISTENCIA FÍSICA:** Sus materiales a base grado ingeniería de alto desempeño ABS le proporcionan alta resistencia al impacto, compresión, torsión y abrasión.

## CARACTERÍSTICAS

<b>Medidas</b>	Largo: 10.8cm Ancho: 9cm Alto: 2 cm
<b>Superficie</b>	Concreto, asfalto o cualquier superficie plana.
<b>Peso</b>	110gr
<b>Color</b>	Blanco y amarillo
<b>Marca</b>	Hersan

